
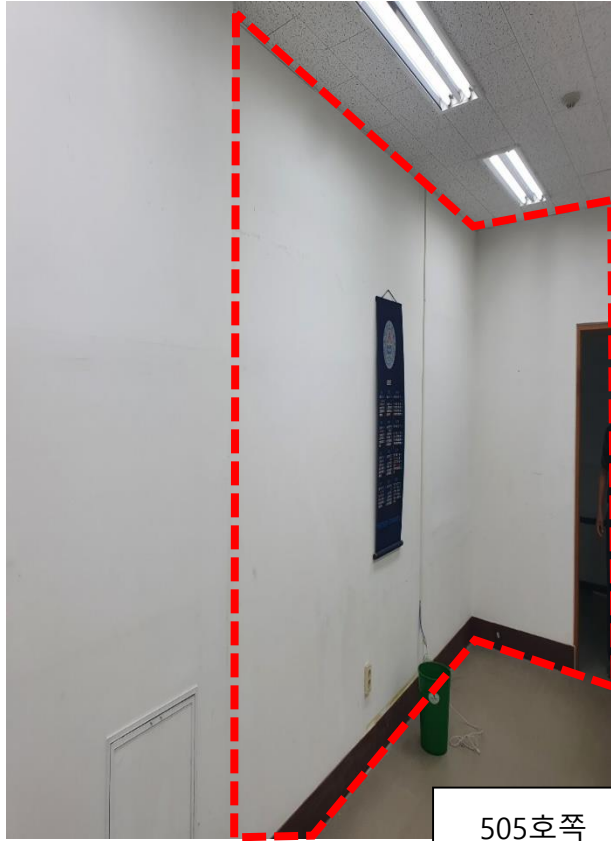
 철거 벽체     
  벽체설치(문미철거-505호쪽만 벽체 막기)

50동 LGC 503~505호

내 용	[LSGB(50동) 외] 공간조정에 따른 벽체 철거 등 환경개선공사
-----	---------------------------------------



505호쪽



503호쪽

벽체철거



505호쪽

벽체설치(출입문 폐쇄)

내 용

[LSGB(50동) 외] 공간조정에 따른 벽체 철거 등 환경개선공사

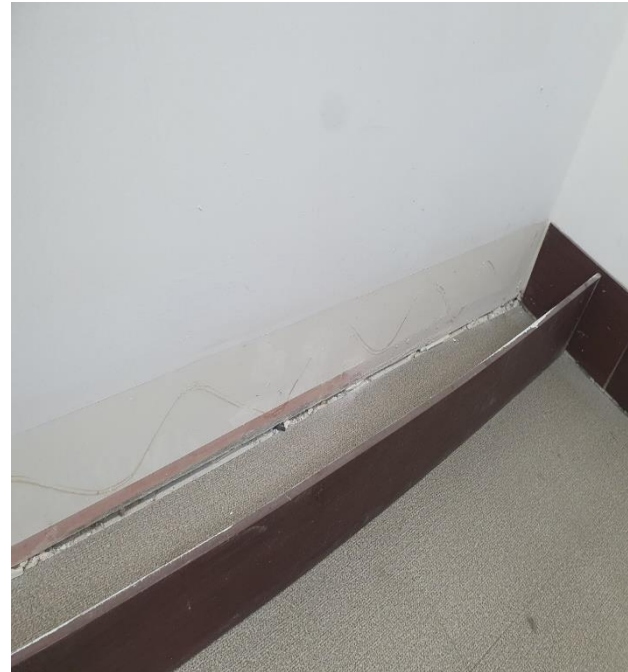


505호쪽 층고 2.75M



503호쪽 층고 2.98M

천정단차 텍스설치



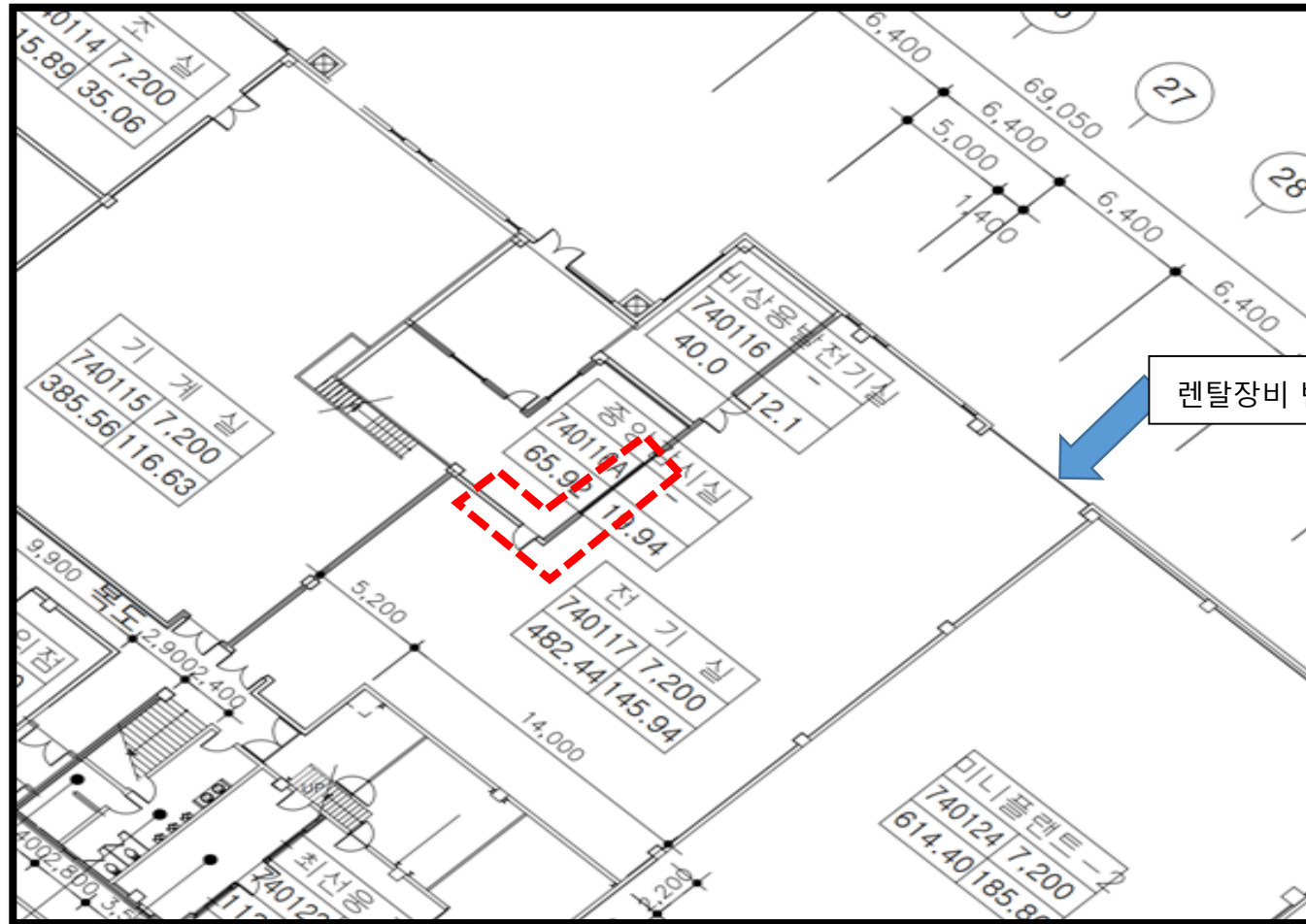
벽체 철거부위 데코타일 설치

**공사 내용 (50동 LGC 503~505호)**

1. 내부 경량벽체 철거(25.2㎡)
2. 출입문 폐쇄 1개소 벽체 설치(3㎡)
  - 스테드 석고2P, 문 미철거 및 505호쪽만 벽체설치
3. 벽체도장(81.2㎡)
4. 벽체철거부위 텍스천정 일부철거 및 천정 단차 텍스 설치(8.6㎡)
  - 텍스천정(505호), 합판천정(503호) 단차로
  - M-BAR 연장 및 텍스 설치
5. 벽체 철거부분 바닥 데코타일 설치(4㎡)
6. 벽체철거부위 걸레받이 보수(철거자재 활용)
7. 폐기물처리 및 현장정리

내 용

[LSGB(50동) 외] 공간조정에 따른 벽체 철거 등 환경개선공사



렌탈장비 반입가능



대덕밸리캠퍼스 봉사관 전기실

<p>내 용</p>	<p>[LSGB(50동) 외] 공간조정에 따른 벽체 철거 등 환경개선공사</p>
------------	--





**공사 내용 (대덕밸리캠퍼스 봉사관 117호 전기실)**

1. 고소작업에 따른 렌탈장비 작업(층고 약 8M)
2. 탈락, 파손부위 석고보드(1P) 벽체 철거(50㎡)
3. 벽체 석고보드(1P) 설치(50㎡)
4. 바탕처리(올퍼티) 후 벽체도장(100㎡)
5. 폐기물처리 및 현장정리



내 용

[LSGB(50동) 외] 공간조정에 따른 벽체 철거 등 환경개선공사